



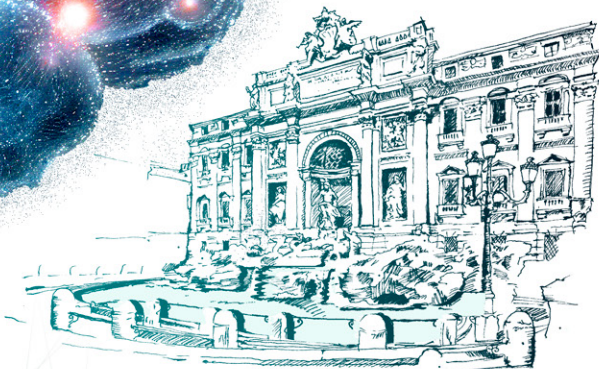
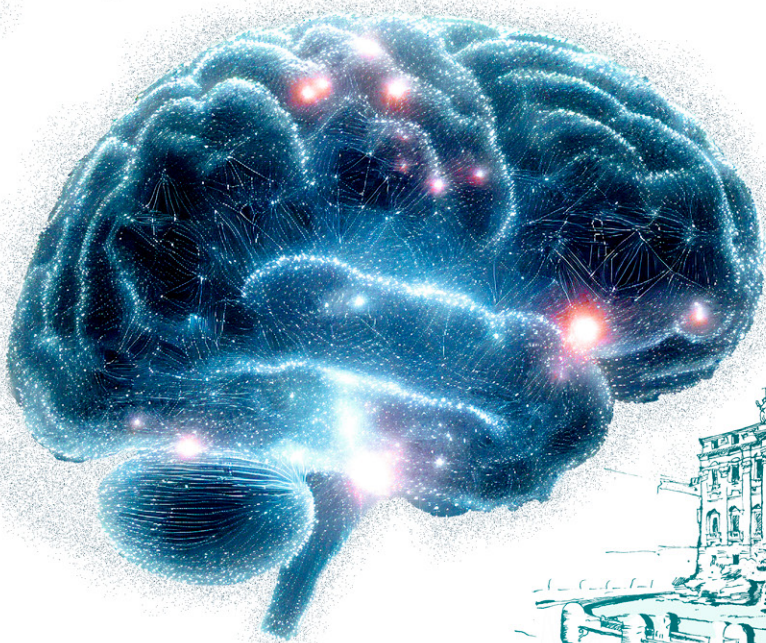
**BRAIN&CARE**  
RESEARCH FOUNDATION

**Congresso Nazionale su Salute Mentale e Neuroscienze**

# INNOVAZIONE TERAPEUTICA IN NEUROLOGIA E PSICHIATRIA attraverso la **Neuromodulazione Non-Invasiva**

**Responsabili scientifici:**

*Prof. Giacomo Koch,  
Dott.ssa Graziella Madeo*



**ROMA**

**CENTRO CONGRESSI  
ROMA EVENTI  
FONTANA DI TREVÌ**

**23**

**NOVEMBRE  
2024**

# RAZIONALE SCIENTIFICO

---

Il progresso delle conoscenze scientifiche sul funzionamento cerebrale e l'innovazione tecnologica stanno imponendo radicali modificazioni ai percorsi di diagnosi e cura in ambito neurologico e psichiatrico.

L'introduzione delle tecniche di stimolazione cerebrale non-invasiva, come la stimolazione magnetica transcranica (TMS), in ambito terapeutico è in una fase di continua crescita e sta imponendo un cambiamento di paradigma nei percorsi diagnostico-terapeutici per molte patologie neurologiche e psichiatriche.

Queste tecniche stanno rivoluzionando la ricerca sui meccanismi cerebrali alla base di disturbi come la depressione, l'ansia, il disturbo ossessivo-compulsivo, le dipendenze, i disturbi dell'alimentazione, il dolore cronico, l'insonnia, le demenze e il Parkinson.

Durante i lavori congressuali si discuterà delle evidenze scientifiche e cliniche a supporto dell'utilizzo terapeutico delle metodiche di stimolazione cerebrale non-invasiva, e del loro affiancamento a interventi terapeutici farmacologici e psicoterapici. Inoltre, si esploreranno le prospettive future dei percorsi diagnostico-terapeutici, che sempre più richiedono interventi multimodali e interdisciplinari per una medicina personalizzata e una maggiore precisione diagnostica.

Gli obiettivi formativi del congresso sono:

- Esaminare e applicare le più recenti evidenze scientifiche e linee guida per migliorare i processi di selezione dei pazienti e i risultati clinici dei trattamenti mediante tecniche di neuromodulazione non-invasiva;
- Analizzare e comprendere i fattori psicologici, psichiatrici, neurobiologici che influenzano la risposta terapeutica in ambito neurologico e psichiatrico.
- Descrivere la transizione nei percorsi di cura grazie all'integrazione e all'innovazione delle tecniche di neuromodulazione non-invasiva in ambito neurologico e psichiatrico.

Il congresso rappresenta, inoltre, una occasione unica di scambio tra tutti coloro che affrontano quotidianamente l'esperienza del disagio psichico e neurologico grazie alla partecipazione attiva di professionisti e responsabili di strutture sanitarie e sociosanitarie di settore per definire nuovi modelli di cura, prevenzione e soluzioni terapeutiche innovative attenti alla complessità dell'essere rendendoli sempre più vicini ai bisogni concreti e profondi delle persone.

# PROGRAMMA SCIENTIFICO

---

08.00 - 08.30 Registrazione dei partecipanti

08.30 - 09.00 Saluti Autorità

## ATTIVITÀ ECM

### SESSIONE I - Innovazioni e Prospettive Future della Neuromodulazione Non-Invasiva

*Un approfondimento sugli ultimi sviluppi e sulle future direzioni delle tecniche di neuromodulazione non-invasiva, incluse le nuove metodologie e le potenziali applicazioni cliniche.*

*MODERATORI: Giacomo Koch - Antonello Bonci*

09.00 - 09.30

#### **Keynote Lecture**

Evoluzione delle tecniche di neuromodulazione: nuovi orizzonti nel trattamento delle patologie neurologiche e psichiatriche

[Alberto Priori](#)

09.30 - 09.50

Interventi precoci di neuromodulazione non-invasiva per il disturbo depressivo: pro e cons

[Bernardo Dell'Osso](#)

09.50 - 10.10

Neuromodulazione non-invasiva per la riabilitazione dei deficit di campo visivo

[Nadia Bolognini](#)

10.10 - 10.30

Sicurezza ed efficacia delle tecniche di stimolazione cerebrale non-invasiva nei bambini e adolescenti con disordini del neurosviluppo

[Deny Menghini](#)

10.30 - 10.40

Discussione sui temi trattati tra faculty e discenti

10.40 - 11.10

Neuromodulazione non-invasiva e innovazione tecnologica: la nascita di ISNeT

[Giacomo Koch](#)

11.10 - 11.40

Pausa

### SESSIONE II - Personalizzazione dei Trattamenti di Neuromodulazione: Fattori e Strategie

*Analisi dei fattori individuali che influenzano la risposta ai trattamenti di neuromodulazione e discussione di strategie per personalizzare gli interventi terapeutici per massimizzare i benefici.*

*MODERATORI: Vincenzo Di Lazzaro - Graziella Madeo*

11.40 - 12.00

Targeting specific brain circuits for modulating neuropsychiatric symptoms

[Michael D. Fox](#)

12.00 - 12.20

Front and Center: Evidence for the MPFC as a transdiagnostic treatment target for drug and alcohol use disorders

[Colleen A. Hanlon](#)

- 12.20 - 12.40 Nuovi paradigmi per lo studio delle funzioni cerebrali attraverso le metodiche NIBS  
[Alessio Avenanti](#)
- 12.40 - 13.00 Il ruolo della stimolazione magnetica transcranica nel percorso diagnostico-terapeutico dei Parkinsonismi  
[Alberto Benussi](#)
- 13.00 - 13.20 Ruolo della TMS nella gestione dei sintomi neuropsichiatrici del Long COVID  
[Viviana Versace](#)
- 13.20 - 13.30 Discussione sui temi trattati tra faculty e discenti
- 13.30 - 14.30 Pausa pranzo con Sessione Poster

## SESSIONE III - Neuromodulazione nel Contesto Clinico: Integrazione e Applicazioni Pratiche

*Integrazione delle tecniche di neuromodulazione nella pratica clinica quotidiana, inclusi protocolli di trattamento, esperienze cliniche e linee guida per l'implementazione.*

*MODERATORI: Gabriele Zanardi - Giovanni Addolorato*

- 14.30 - 15.00 Sfide e Prospettive nell'Implementazione della Neuromodulazione Non-Invasiva nei Setting Clinici per la Salute Mentale  
[Antonello Bonci](#)
- 15.00 - 15.20 Trattamento integrato dei disturbi post-traumatici - Il contributo dell'EMDR  
[Isabel Fernandez](#)
- 15.20 - 15.40 Realtà Virtuale e Aumentata nei Setting Clinici: Nuove Prospettive per la Salute Mentale  
[Cristiano Chiamulera](#)
- 15.40 - 16.00 Stato dell'arte e nuovi paradigmi terapeutici per i disturbi della nutrizione e alimentazione  
[Monica Germani](#)
- 16.00 - 16.20 Integrare NIBS e Training Cognitivo: Benefici e Sfide di un Approccio Combinato  
[Giuseppe Rocca](#)
- 16.20 - 16.30 Discussione sui temi trattati tra faculty e discenti
- 16.30 - 17.00 **Innovative Perspective Lecture**  
*MODERATORI: Luciano Fadiga*
- Uno sguardo al futuro: "Sfide, Minacce e opportunità delle tecnologie digitali per la salute patient-facing in ambito terapeutico"  
[Giuseppe Recchia](#)
- 17.00 - 17.10 Discussione sui temi trattati tra faculty e discenti
- 17.10 - 17.30 Conclusioni
- Questionario di valutazione ECM online

# RESPONSABILI SCIENTIFICI

---

*Prof. Giacomo Koch*

*Dott.ssa. Graziella Madeo*

## FACULTY

---

*Prof. Giovanni Addolorato, Professore Associato, Dipartimento Scienze Mediche e Chirurgiche, Policlinico A. Gemelli, Roma*

*Prof. Alessio Avenanti, Professore Ordinario, Dipartimento di Psicologia, Alma Mater Studiorum Università di Bologna*

*Prof. Alberto Benussi, Professore Associato, Università degli Studi di Trieste*

*Prof.ssa Nadia Bolognini, Professore Ordinario di Psicologia Università degli Studi di Milano Bicocca, Milano*

*Prof. Antonello Bonci, Fondatore GIA Miami, USA; Direttore Scientifico Brain&Care Group, Rimini, Miami*

*Prof. Cristiano Chiamulera, Professore Ordinario, Dipartimento di Farmacologia, Università degli Studi di Verona*

*Prof. Bernardo Dell'Osso, Professore Ordinario, Psichiatria, Università degli Studi di Milano*

*Prof. Vincenzo Di Lazzaro, Professore Ordinario, Direttore UOC Neurologia, Università Campus Bio-Medico Roma*

*Prof. Luciano Fadiga, Professore Ordinario, Università di Ferrara*

*Dott.ssa Isabel Fernandez, Presidente Associazione Italiana EMDR, Milano*

*Prof. Michael David Fox, Professor of Neurology, Harvard Medical School, USA*

*Dott.ssa Monica Germani, Meta Experience, Roma*

*Dott.ssa Colleen A. Hanlon, Vicepresidente Medical Affairs Brainsway, USA*

*Prof. Giacomo Koch, Professore Ordinario, Università degli Studi di Ferrara, Istituto di Ricerca e Cura a carattere Scientifico (IRCCS) Santa Lucia, Roma*

*Dott.ssa Graziella Madeo, Responsabile Unità Neuromodulazione e Ricerca Clinica Brain&Care Group, Rimini*

*Dott.ssa Deny Menghini, Direttrice Unità di Psicologia IRCCS Ospedale Bambin Gesù di Roma*

*Prof. Alberto Priori, Professore Ordinario di Neurologia, Università degli Studi di Milano Statale, Milano*

*Prof. Giuseppe Recchia, Fondatore daVi Digital, Padova*

*Dott. Giuseppe Rocca, Neuromodulation lab, Piacenza*

*Prof.ssa Viviana Versace, Dirigente medico, Azienda Sanitaria dell'Alto Adige, SABES-ASDAA, Bolzano*

*Prof. Gabriele Zanardi, Professore a contratto, Università degli Studi di Pavia*

# INFORMAZIONI GENERALI

Il corso è stato accreditato presso la Commissione Nazionale ID. 5452-431084 Ed. 1 per n. 100 partecipanti.

Destinatari dell'attività formativa: Medico Chirurgo (tutte le discipline), Farmacista, Psicologo (Psicoterapia, Psicologia), Biologo, Educatore professionale, Fisioterapista Tecnico della riabilitazione psichiatrica, Tecnico di Neurofisiopatologia.

**Obiettivo formativo nazionale: Linee guida – Protocolli – Procedure.**

**Ore formative: 7**

**Crediti ECM: 7**

**Modalità di iscrizione: l'iscrizione è gratuita ma obbligatoria. Va effettuata all'indirizzo**

<https://www.areaeventi-letscome3.it/Home/Edizione/congresso-nazionale-salute-mentale-e-neuroscienze>

## Crediti ECM

Al fine dell'ottenimento dei crediti e in conformità con la nuova normativa ECM, è obbligatorio partecipare al 90% della durata del corso; farà fede la rilevazione con firma in entrata ed uscita all'ingresso presso il desk della segreteria. Inoltre, sarà obbligatorio compilare al termine dell'evento ed entro le 72h successive il questionario di gradimento in forma anonima e superare il questionario di apprendimento con almeno il 75% di risposte corrette. Entrambi i questionari dovranno essere compilati online sulla piattaforma del Provider. Gli attestati riportanti i crediti ECM saranno inviati dopo attenta verifica della partecipazione e dell'apprendimento, entro 90 giorni dopo la chiusura dell'evento, previa attribuzione da parte del Provider dei Crediti Formativi. Sarà possibile scaricare a fine evento l'attestato di partecipazione, su richiesta potrà essere ritirato presso la segreteria ECM in loco.

## ISTRUZIONI PER LA SOTTOMISSIONE DEL CONTRIBUTO SCIENTIFICO

**Informativa sulla Privacy:** L'informativa sul trattamento dei dati personali, ai sensi del D. Lgs. 196/2003 e del Regolamento UE 2016/679, è pubblicata sul sito web: [www.letscome3.it](http://www.letscome3.it)

Si invita a consultare detto sito per ogni informazione al riguardo.



## SEDE

**Centro Congressi Roma eventi Fontana di Trevi Piazza della Piletta, 4, 00187 Roma (RM) - Telefono: 06 6701 5176**

## PATROCINI:



**Ordine**  
dei tecnici sanitari di radiologia medica  
e delle professioni sanitarie tecniche,  
della riabilitazione e della prevenzione  
Roma e Provincia



**Università**  
degli Studi  
di Ferrara

**Patrocini richiesti: Regione Lazio - Comune di Roma - Ordine dei Medici-Chirurghi e degli odontoiatri di Roma  
Consiglio dell'Ordine Nazionale degli psicologi - Ordine professionale dei tecnici di neurofisiopatologia**

SI RINGRAZIA PER IL CONTRIBUTO NON CONDIZIONANTE:



*Segreteria Scientifica*

*Segreteria Organizzativa e Provider*



**BRAIN&CARE**  
RESEARCH FOUNDATION

**Dott.ssa Graziella Madeo**

+39 0541.1795777

+39 392.0170804

[segreteriaascientifica@brainandcare.com](mailto:segreteriaascientifica@brainandcare.com)

**LETSCOM**  
EVENTI EDITORIA ECM

Provider nazionale n. 5452

+39 06.91502790

+39 327.3522356

[segreteria@letscome3.it](mailto:segreteria@letscome3.it)

[www.letscome3.it](http://www.letscome3.it)